

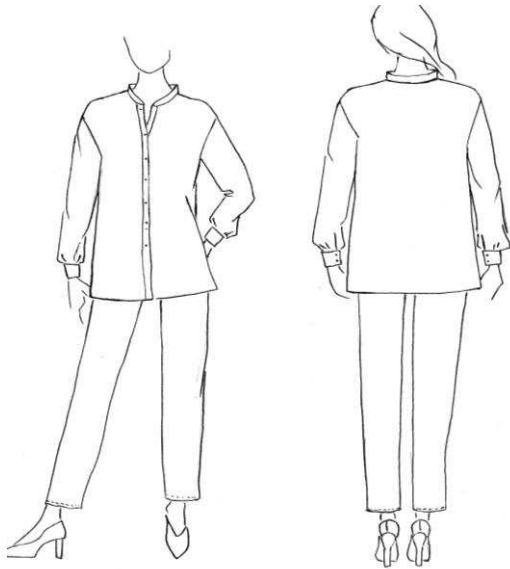
**Modell-  
beschreibung:**

Weite Bluse

**Zeichnung**

Vorderansicht:

Rückenansicht :



**In den Größen:**

**36, 38, 40, 42**

*DIN 4 Blätter nach Kleebeanweisung zusammenkleben und der  
Line entlang ausschneiden*

*Die Nahtzugabe ist bereits im Stoff enthalten und muss beim Zuschnitt nicht  
separat hinzugefügt werden*

*Die Vorder Kante der Bluse, die Manschetten und die Kragenschnitteile mit  
einer leichten Einlage fixieren*

**Vorbereitung des Zuschnittes:**

*Schnittteile auf den Stoff legen und mit Stecknadeln feststecken  
Im Schnittlagebild sind die Schnittteile bereits mit 1 cm versehen das erleichtert  
Ihnen den Zuschnitt ungemein, einfach der Linie entlang zuschneiden es ist  
wichtig die Schnittteile im Fadenlauf (Paralell zur Webkante) auf den Stoff zu  
legen und zu stecken um Schrägzüge zu vermeiden.*

**Die Vorderen Kanten (Ober- und Untertritt) der Bluse, die Manschetten und  
die Kragenschnitteile mit einer leichten Einlage fixieren um diesen Teilen  
etwas Festigkeit zu geben.**

*Bei Musterstoffen/ Karostoffen auf das Muster achten!!!*

*Vorderteil 2 x zuschneiden Ärmel 2x zuschneiden Manschette 2 x zuschneiden,  
Schlitzeinfasssschrägbend 2 x zuschneiden, Kragen 2x zuschneiden, und die  
einlage für Manschette Kragen und einen streifen für die vorderen Kanten  
zuschneiden*

**Nun sind alle Teile soweit vorbereitet, wir können zusammennähen:**

- Knopfleise im rechten und linken vorderteil bügeln und steppen, je nach Wunsch können sie die Vorder kante ebenfalls absteppen
  - Vorderteile und Rückenteile an Seitennähte schließen und Schulternaht Schließen
  - Nähte versäubern
  - Ärmelnaht schließen und auf rechten und linken Ärmel achten, markieren sie dies am besten.
  - Ärmel in den Rumpf nähen, ( die Schulternaht und Seitennähte immer nach hinten bügeln) etwas an der Kugel einhalten ( am besten mit einem großen Stich an der Kugel vornähen und durch das Ziehen des Fadens die Weite an der Kugel einhalten.
  - Ärmel mit Stecknadeln in das Teil stecken und wenn sie sich unsicher fühlen sollten können sie gerne den Ärmel zunächst von Hand mit Heftgarn einnähen, dann fällt Ihnen das einnähen mit der Maschine nun leichter. Nun die Ärmelnaht versäubern
  - Den Ärmelschlitz einfassen
  - Falten am Ärmel legen und vorsteppen, das erleichtert ihnen das annähen der Manschette
  - Manschette annähen.
  - Stehkragen zusammennähen und verstürzen und nun an den Rumpf nähen
- Nun zum Endspurt:*
- Saum nähen ( darauf achten das die Kanten der Vorderen Mitte gleich lang sind
  - Knopflöcher anzeichnen in die vordere Mitte und an die Manschetten, einarbeiten und die Knöpfe annähen ( Tipp: wählen sie das Knopfloch immer 2-3 mm weiter als den Knopf)

**Voilà fertig ist unser Schmuckstück**

**Stoffvorschläge:** Am besten eignen sich für diese Bluse leichte und fließende Stoffe wie z.B. Seide, chiffon, leichte crepe Stoffe