

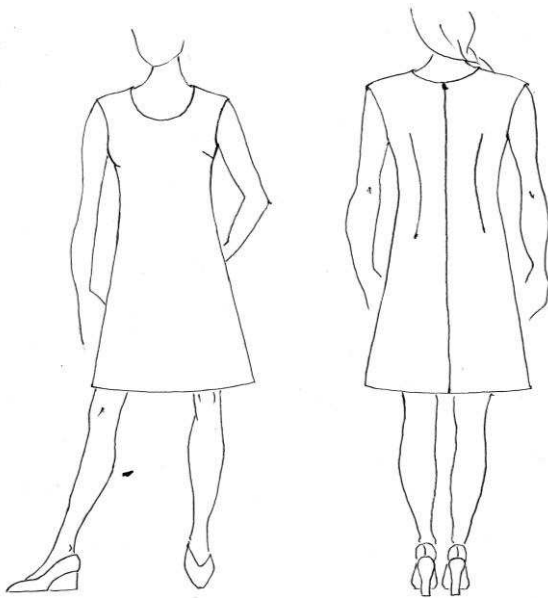
**Modell-
beschreibung:**

Sommerkleid, Ärmellos

Zeichnung

Vorderansicht:

Rückenansicht:



In den Größen:

36, 38, 40, 42, 44

*DIN 4 Blätter nach Kleebeanweisung zusammenkleben und der
Linie entlang ausschneiden*

*Die Nahtzugabe ist bereits im Stoff enthalten und muss beim Zuschnitt nicht
separat hinzugefügt werden*

Vorbereitung des Zuschnittes:

*Schnittteile auf den Stoff legen und mit Stecknadeln feststecken
Im Schnittlagebild sind die Schnittteile bereits mit 1 cm versehen das erleichtert
Ihnen den Zuschnitt ungemein, einfach der Linie entlang zuschneiden es ist wichtig
die Schnittteile im Fadenlauf (Parallel zur Webkante) auf den Stoff zu legen und zu
stecken um Schrägzüge zu vermeiden.*

***Die Armlochbelege und Halslochbeleg mit einer leichten Einlage fixieren um
diesen Teilen etwas Festigkeit zu geben.***

Bei Musterstoffen/ Karostoffen auf das Muster achten!!!

*Vorderteil 1 x zuschneiden, Rückenteil 2x zuschneiden, Armlochbelege 2 x und
Halslochbeleg 1x zuschneiden. wir haben in der Hinteren- Mitte eine Naht damit wir
den Reißverschluss einarbeiten können*

Nun sind alle Teile soweit vorbereitet, wir können zusammennähen:

- Abnäher im Rückenteil markieren und nähen, Die Abnäher in Richtung Hintere Mitte bügeln
- Brustabnäher im Vorderteil markieren, abnähen und nach oben bügeln
- Vorderteile und Rückenteile an Seitennähte schließen und Schulternaht Schließen
- Nähte versäubern und bügeln
- Hintere Mitte naht schließen und die Reißverschlussöffnung offen lassen
- Reißverschluss in die Hintere Mitte nähen,
- Halslochbeleg und Armlochbelege an der äußeren Rundung versäubern

*- Halslochbeleg an Halsloch nähen und kleine knipse einschneiden damit sich das Halsloch gut legt. Nun die Naht flachsteppen und den Beleg nach innen bügeln, Den beleg an den
Nähten mit kleinen Stichen festmachen damit er nicht rauskommt.*

Nun zum Endspurt:

- Saum nähen und das Kleid fertigbügeln

Voilà fertig ist unser Schmuckstück

Stoffvorschläge: *Am besten eignen sich für diese Bluse mittelschwere bis leichte Baumwollstoffe*